

ĐÀI KHÍ TƯỢNG THỦY VĂN KHU
VỰC TRUNG TRUNG BỘ
ĐÀI KHÍ TƯỢNG THỦY VĂN
TỈNH QUẢNG NAM
Số: LQSL-72/15h30/QNAM

CỘNG HOÀ XÃ HỘI CHỦ NGHĨA VIỆT NAM
Độc lập - Tự do - Hạnh phúc

Quảng Nam, ngày 30 tháng 11 năm 2023

**TIN CẢNH BÁO LŨ QUÉT, SẠT LỖ ĐẤT, SỤT LÚN ĐẤT DO MƯA
LŨ HOẶC DÒNG CHẢY TRÊN ĐỊA BÀN TỈNH QUẢNG NAM**

1. Tình hình mưa đã qua

Trong 24 giờ qua (từ 15 giờ ngày 29 đến 15 giờ ngày 30/11), địa bàn tỉnh đã có mưa, mưa vừa, có nơi mưa to đến rất to như: Tam Lãnh 112 mm (Phú Ninh); Tam Trà 118,2 mm (Núi Thành); Trà Đơn 72,9 mm, Trà Vân 52 mm (Nam Trà My); Trà My 103 mm, Trà Kót 96 mm (Bắc Trà My);

Mô hình độ ẩm đất cho thấy một số khu vực thuộc các huyện: Bắc Trà My, Nam Trà My, Phú Ninh đã gần bão hòa (trên 80%) hoặc đạt trạng thái bão hòa.

2. Cảnh báo mưa trong thời gian tiếp theo:

Trong 6 giờ tới, các địa phương trong tỉnh tiếp tục có mưa, mưa vừa, có nơi mưa to tổng lượng mưa phổ biến từ 10 - 40mm, có nơi trên 60mm.

3. Cảnh báo nguy cơ:

Trong 06 giờ tới, nguy cơ xảy ra lũ quét trên các sông, suối nhỏ vùng núi; sạt lở đất trên sườn dốc, sụt lún đất tại khu vực các huyện Bắc Trà My, Nam Trà My, Núi Thành, Phú Ninh, Tiên Phước (*Chi tiết các xã có nguy cơ được đính kèm Phụ lục 1*)

4. Cảnh báo cấp độ rủi ro thiên tai do lũ quét, sạt lở đất, sụt lún đất do mưa lũ hoặc dòng chảy: Cấp 1.

5. Cảnh báo tác động của lũ quét, sạt lở đất:

Lũ quét, sạt lở đất có thể gây tác động rất xấu đến môi trường, uy hiếp tính mạng của người dân; gây tắc nghẽn giao thông cục bộ, làm ảnh hưởng tới quá trình di chuyển của các phương tiện; phá hủy các công trình dân sinh, kinh tế gây thiệt hại cho các hoạt động sản xuất, hoạt động kinh tế-xã hội.

Tin phát lúc 15 giờ 30 phút.

Nơi nhận:

- VP Tỉnh uỷ;
- VP UBND tỉnh;
- VP BCHPCTT&TKCN tỉnh;
- Đài PT-TH tỉnh;
- Sở TN&MT tỉnh;
- Vụ QLDB;
- Trung tâm TT&DL KTTV;
- TTDBKTTVQG;
- Phòng DB Đài KV;
- Các đơn vị trực thuộc;
- Lưu Đài tỉnh.

Dự báo viên

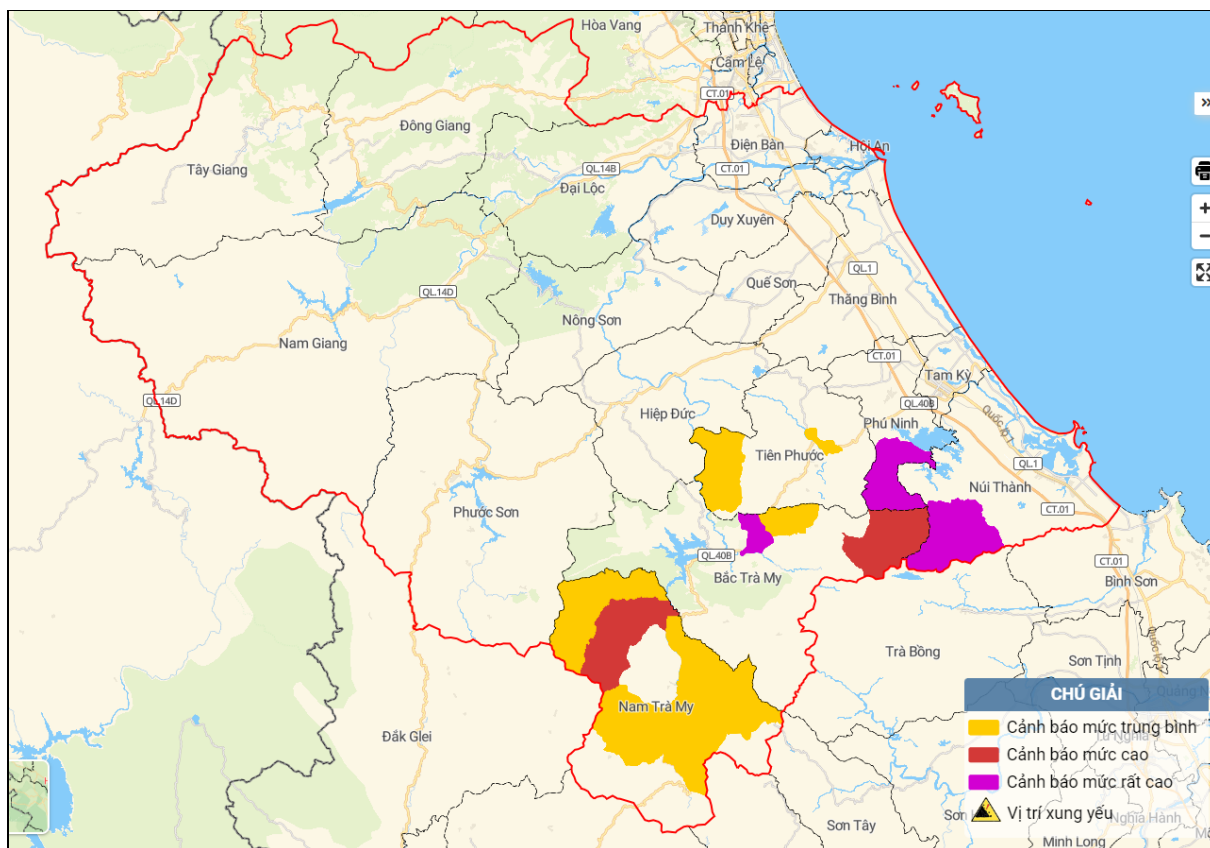
Vũ Văn Tình

Phụ lục 1:

Bảng 1: Danh sách các xã có nguy cơ xảy ra lũ quét, sạt lở đất đá trong 6 giờ tới

TT	Huyện	Xã	Nguy cơ
1	Bắc Trà My	Thị trấn Trà My	Rất cao
2	Bắc Trà My	Xã Trà Dương	Trung bình
3	Bắc Trà My	Xã Trà Kót	Cao
4	Nam Trà My	Xã Trà Cang	Trung bình
5	Nam Trà My	Xã Trà Don	Trung bình
6	Nam Trà My	Xã Trà Đơn	Cao
7	Nam Trà My	Xã Trà Leng	Trung bình
8	Nam Trà My	Xã Trà Mai	Trung bình
9	Nam Trà My	Xã Trà Vân	Trung bình
10	Núi Thành	Xã Tam Trà	Rất cao
11	Phú Ninh	Xã Tam Lãnh	Rất cao
12	Tiên Phước	Thị trấn Tiên Kỳ	Trung bình
13	Tiên Phước	Xã Tiên Lãnh	Trung bình

Phụ lục 2: Bản đồ nguy cơ lũ quét, sạt lở trên các khu vực tỉnh Quảng Nam



Nguy cơ trung bình
 Nguy cơ cao
 Nguy cơ rất cao