

**TIN CẢNH BÁO LŨ QUÉT, SẠT LỖ ĐẤT, SỤT LÚN ĐẤT DO MƯA  
LŨ HOẶC DÒNG CHẢY TRÊN ĐỊA BÀN TỈNH QUẢNG NAM**

**1. Tình hình mưa đã qua**

Trong 24 giờ qua (từ 03 giờ ngày 01/11 đến 03 giờ ngày 02/11) trên địa bàn tỉnh đã có mưa vừa, mưa to, có nơi mưa rất to như: Đầu Mối Hồ Trung Lộc 63,8 mm, Quế Phước 59,8 mm (Nông Sơn); Hồ Nước Rôn 102,2 mm, Trà My 91,8 mm (Bắc Trà My); Tam Kỳ 96,8 mm, TV Tam Kỳ 78 mm (Tam Kỳ); Tam Lãnh 86,6 mm (Phú Ninh); Tam Trà 144,6 mm, Tam Trà 116,4 mm (Núi Thành); Tiên Phong 101,8 mm, Tiên Phước 75,8 mm (Tiên Phước); Trà Đơn 82,4 mm, Trà Vân 67,2 mm (Nam Trà My)...

Mô hình độ ẩm đất cho thấy một số khu vực thuộc các huyện: Bắc Trà My, Đại Lộc, Điện Bàn, Đông Giang, Duy Xuyên, Hiệp Đức, Hội An, Nam Giang, Nam Trà My, Nông Sơn, Núi Thành, Phú Ninh, Phước Sơn, Quế Sơn, Tam Kỳ, Tây Giang, Thăng Bình, Tiên Phước đã gần bão hòa (trên 80%) hoặc đạt trạng thái bão hòa...

**2. Cảnh báo mưa trong thời gian tiếp theo:**

Trong 6 giờ tới, các địa phương trong tỉnh tiếp tục có mưa, tổng lượng mưa phổ biến từ 10-20mm, có nơi trên 30mm.

**3. Cảnh báo nguy cơ:**

Trong 06 giờ tới, nguy cơ xảy ra lũ quét trên các sông, suối nhỏ vùng núi; sạt lở đất trên sườn dốc, sụt lún đất tại khu vực các huyện Bắc Trà My, Hiệp Đức, Nam Trà My, Nông Sơn, Phước Sơn, Quế Sơn, Tiên Phước ...*(Chi tiết các xã có nguy cơ được đính kèm Phụ lục 1)*

**4. Cảnh báo cấp độ rủi ro thiên tai do lũ quét, sạt lở đất, sụt lún đất do mưa lũ hoặc dòng chảy: Cấp 1.**

**5. Cảnh báo tác động của lũ quét, sạt lở đất:**

Lũ quét, sạt lở đất có thể gây tác động rất xấu đến môi trường, uy hiếp tính mạng của người dân; gây tắc nghẽn giao thông cục bộ, làm ảnh hưởng tới quá trình di chuyển của các phương tiện; phá hủy các công trình dân sinh, kinh tế gây thiệt hại cho các hoạt động sản xuất, hoạt động kinh tế-xã hội.

*Tin phát lúc 03 giờ 30 phút.*

**Nơi nhận:**

- VP Tỉnh uỷ;
- VP UBND tỉnh;
- VP BCHPCTT&TKCN tỉnh;
- Đài PT-TH tỉnh;
- Sở TN&MT tỉnh;
- Vụ QLDB;
- Trung tâm TT&DL KTTV;
- TTDBKTTVQG;
- Phòng DB Đài KV;
- Các đơn vị trực thuộc;
- Lưu Đài tỉnh.

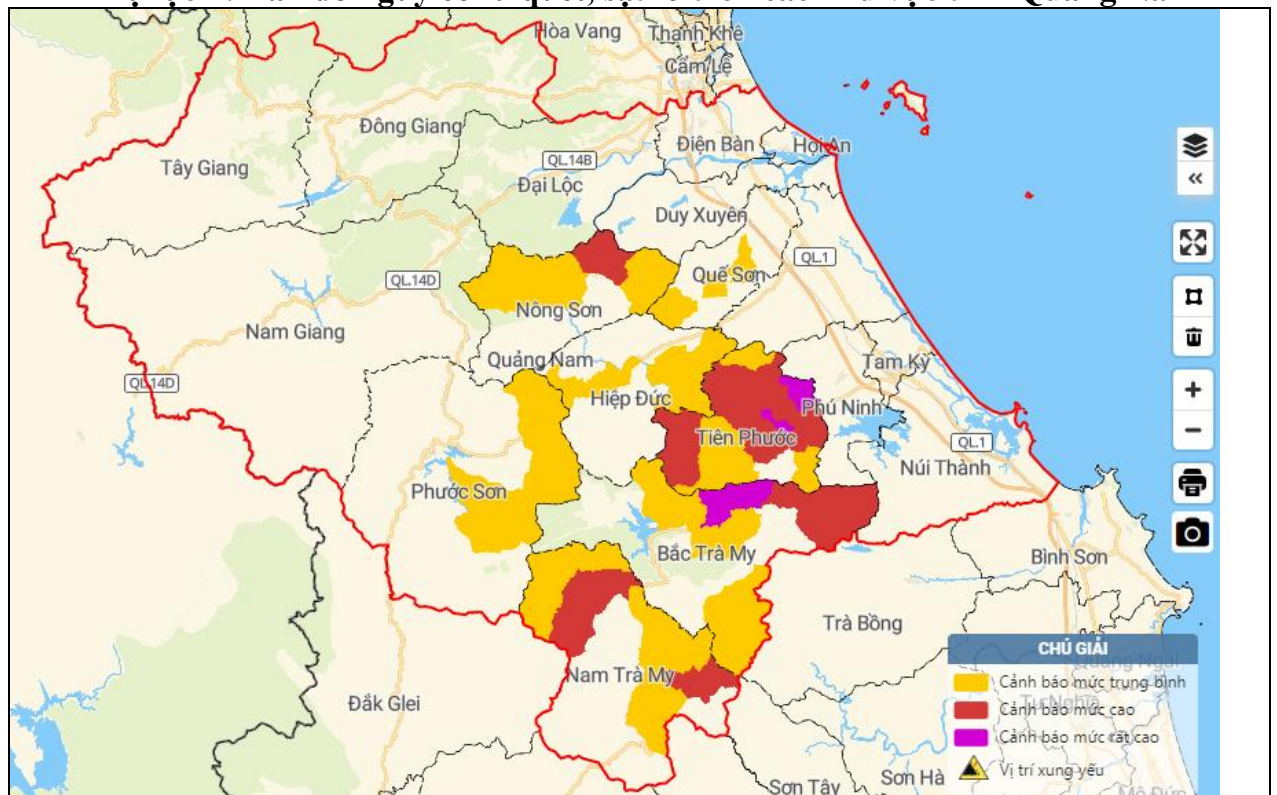
**Dự báo viên**

**Vũ Văn Tình****Phụ lục 1:****Bảng 1: Danh sách các xã có nguy cơ xảy ra lũ quét, sạt lở đất đá trong 6 giờ tới**

<b>TT</b>	<b>Huyện</b>	<b>Xã</b>	<b>Nguy cơ</b>
1	Bắc Trà My	Xã Trà Đốc	Trung bình
2	Bắc Trà My	Xã Trà Đông	Cao
3	Bắc Trà My	Xã Trà Dương	Rất cao
4	Bắc Trà My	Xã Trà Giang	Trung bình
5	Bắc Trà My	Xã Trà Giáp	Trung bình
6	Bắc Trà My	Xã Trà Ka	Trung bình
7	Bắc Trà My	Xã Trà Kót	Cao
8	Bắc Trà My	Thị trấn Trà My	Rất cao
9	Bắc Trà My	Xã Trà Sơn	Trung bình
10	Hiệp Đức	Xã Bình Lâm	Trung bình
11	Hiệp Đức	Xã Bình Sơn	Trung bình
12	Hiệp Đức	Xã Sông Trà	Trung bình
13	Hiệp Đức	Xã Thăng Phước	Trung bình
14	Nam Trà My	Xã Trà Đơn	Cao
15	Nam Trà My	Xã Trà Đơn	Trung bình
16	Nam Trà My	Xã Trà Leng	Trung bình
17	Nam Trà My	Xã Trà Mai	Trung bình
18	Nam Trà My	Xã Trà Vân	Cao
19	Nông Sơn	Xã Phước Ninh	Trung bình
20	Nông Sơn	Xã Quế Lộc	Trung bình
21	Nông Sơn	TT Trung Phước	Cao
22	Nông Sơn	Xã Sơn Viên	Trung bình
23	Phước Sơn	Xã Phước Hiệp	Trung bình
24	Phước Sơn	Xã Phước Kim	Trung bình
25	Quế Sơn	Thị trấn Đông Phú	Trung bình
26	Quế Sơn	Xã Quế Phong	Trung bình
27	Quế Sơn	Xã Quế Thuận	Trung bình
28	Tiên Phước	Xã Tiên Cảnh	Cao
29	Tiên Phước	Xã Tiên Cẩm	Cao
30	Tiên Phước	Xã Tiên Châu	Cao
31	Tiên Phước	Xã Tiên Hà	Cao
32	Tiên Phước	Xã Tiên Hiệp	Trung bình

33	Tiên Phước	Thị trấn Tiên Kỳ	Rất cao
34	Tiên Phước	Xã Tiên Lập	Trung bình
35	Tiên Phước	Xã Tiên Lộc	Cao
36	Tiên Phước	Xã Tiên Lãnh	Cao
37	Tiên Phước	Xã Tiên Mỹ	Cao
38	Tiên Phước	Xã Tiên Ngọc	Trung bình
39	Tiên Phước	Xã Tiên Phong	Rất cao
40	Tiên Phước	Xã Tiên Sơn	Trung bình
41	Tiên Phước	Xã Tiên Thọ	Cao
42	Bắc Trà My	Xã Trà Đốc	Trung bình
43	Bắc Trà My	Xã Trà Đông	Cao
44	Bắc Trà My	Xã Trà Dương	Rất cao
45	Bắc Trà My	Xã Trà Giang	Trung bình
46	Bắc Trà My	Xã Trà Giáp	Trung bình
47	Bắc Trà My	Xã Trà Ka	Trung bình

**Phụ lục 2: Bản đồ nguy cơ lũ quét, sạt lở trên các khu vực tỉnh Quảng Nam**



Nguy cơ trung bình
  Nguy cơ cao
  Nguy cơ rất cao