

Số: HHAN-09/16h00/QNAM

## TIN DỰ BÁO BÁO HẠN HÁN TẠI CÁC ĐỊA PHƯƠNG QUẢNG NAM

### 1. Hiện trạng tổng lượng mưa, tổng lượng nước mặt trong 10 ngày qua:

Diễn biến tổng lượng mưa từ ngày 31/5 - 09/6/2024: Tổng lượng mưa 10 ngày qua các địa phương trong tỉnh phân bố cụ thể như sau: Các địa phương vùng núi có lượng mưa phổ biến từ 25 - 55mm, thấp hơn giá trị TBNN 6 - 33mm, thiếu hụt lượng mưa từ 15 - 68% so với TBNN, riêng tại Đại Lộc, Hiệp Đức và Nông Sơn lượng mưa từ 55 - 140mm, cao hơn TBNN 8 - 75mm, đạt từ 118 - 215% so với TBNN; Vùng đồng bằng ven biển phổ biến từ 29 - 60mm, xấp xỉ hoặc cao hơn giá trị TBNN từ 17 - 27mm, đạt từ 102 - 181% so với TBNN.

Trong 10 ngày qua, dòng chảy trên sông Vu Gia có biến đổi chậm, trên sông Thu Bồn dòng chảy biến đổi chậm. Tổng lượng dòng chảy trên sông Vu Gia thiếu hụt 82.4%, sông Thu Bồn cao hơn 1.7% so với giá trị TBNN.

So với cùng kỳ năm 2023: Tổng lượng dòng chảy trên sông Vu Gia thiếu hụt 77.0%, sông Thu Bồn thiếu hụt 33.9%.

### 2. Dự báo, cảnh báo diễn biến tổng lượng mưa, tổng lượng nước mặt trong 10 ngày tiếp theo:

Trong 10 ngày tới, tổng lượng mưa trên lưu vực sông Vu Gia và Thu Bồn phổ biến ở mức xấp xỉ, có nơi thấp hơn giá trị TBNN một ít. Tổng lượng mưa đạt từ 60 - 120% so với TBNN.

Trong 10 ngày tới, dòng chảy trên các sông biến đổi chậm. Tổng lượng dòng chảy mặt trên sông Vu Gia thiếu hụt 80 - 90%, trên sông Thu Bồn thiếu hụt từ 10 - 20% so với giá trị TBNN.

### 3. Cảnh báo sạt lở đất, sụt lún đất do hạn hán: Không có.

4. Cảnh báo cấp độ rủi ro thiên tai: Thiếu hụt nguồn nước trên lưu vực sông Vu Gia cấp 2.

### 5. Cảnh báo tác động của hạn hán hoặc sạt lở đất, sụt lún đất do hạn hán:

Tình hình hạn hán, thiếu nước cục bộ, ngoài vùng cấp nước của công trình thủy lợi tiếp tục diễn ra, cần thường xuyên theo dõi tình hình diễn biến mưa, dòng chảy và thủy triều để có kế hoạch khai thác và sử dụng nước phù hợp.

Thời gian ban hành bản tin tiếp theo: 16h ngày 20/6/2024.

Tin phát lúc: 16h00.

Dự báo viên: Nguyễn Công Tài, Lê Thị Thanh Huyền.

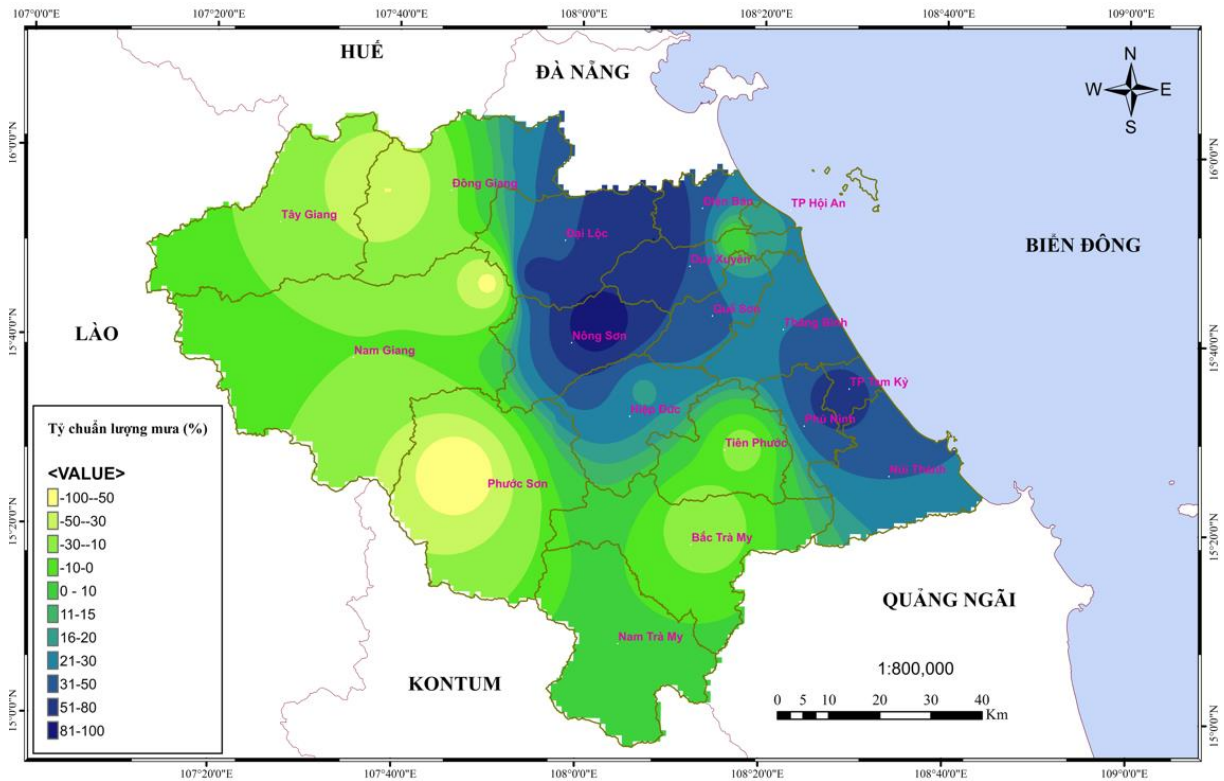
**Nơi nhận:**

- VP Tỉnh uỷ;
- VP UBND tỉnh;
- VP BCHPCTT&TKCN tỉnh;
- Đài PT-TH tỉnh;
- Sở TN&MT tỉnh;
- Vụ QLDB;
- TTDBKTTVQG;
- Đài KTTV KV TTB;
- Các đơn vị trực thuộc;
- Lưu Đài tỉnh.

**Phụ lục 1: Hiện trạng tổng lượng mưa, tổng lượng nước mặt**

*Bảng 1.1: Hiện trạng tổng lượng nước mưa từ ngày 31/5 đến ngày 09/6/2024*

| Lưu vực sông | Trạm     | Thực đo (mm) | So sánh với TBNN (%) | So sánh năm trước (%) |
|--------------|----------|--------------|----------------------|-----------------------|
| Vu Gia       | Thành Mỹ | 25           | <57                  | <88                   |
| Thu Bồn      | Nông Sơn | 141          | >115                 | <57                   |

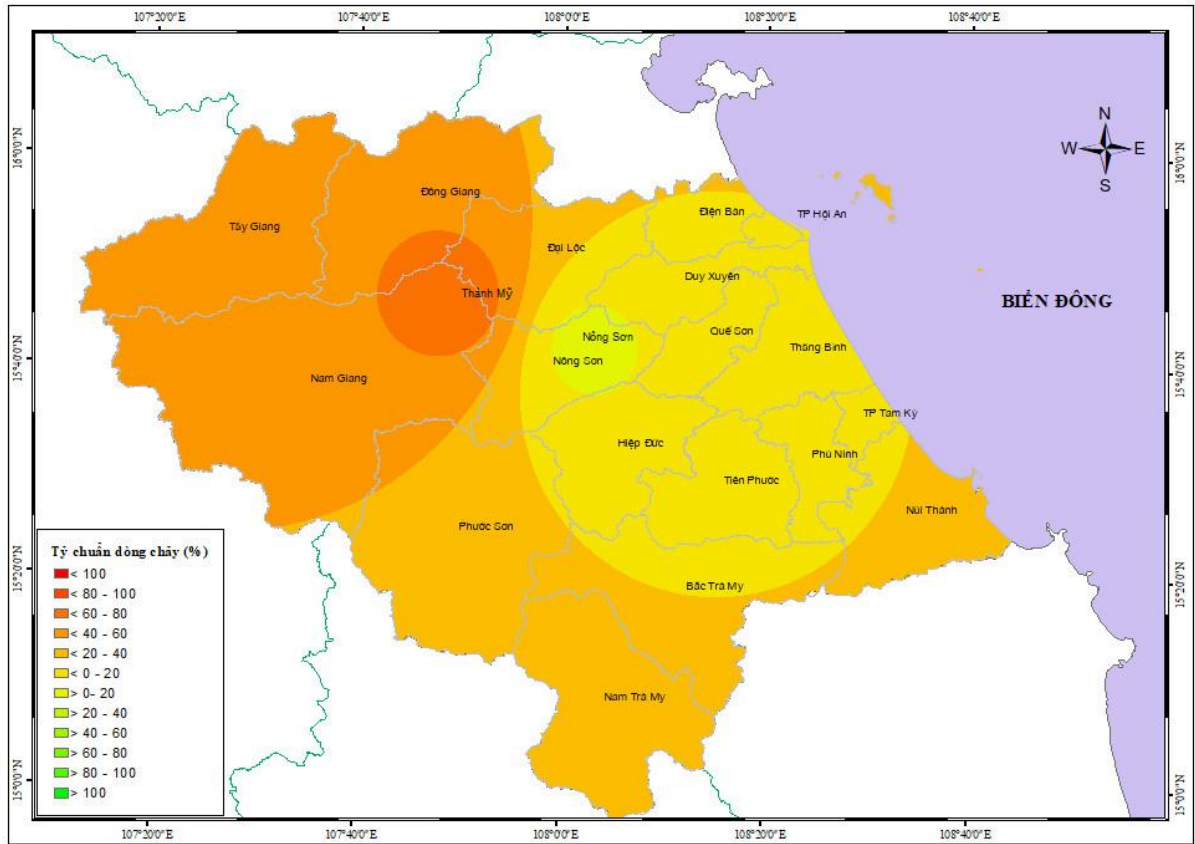


*Hình 1.1: Bản đồ chênh lệch tổng lượng mưa từ ngày 31/5 đến ngày 09/6/2024 so với TBNN các địa phương Quảng Nam*

*Bảng 1.2: Hiện trạng tổng lượng nước mặt trên các lưu vực sông từ ngày 01-10/6/2024*

| Sông    | Trạm      | Thực đo (10 <sup>6</sup> m <sup>3</sup> ) | So sánh TBNN (%) | So sánh năm trước (%) |
|---------|-----------|---|------------------|-----------------------|
| Vu Gia  | Thành Mỹ* | 7.44                                      | < 82.4           | < 77.0                |
| Thu Bồn | Nông Sơn* | 101.1                                     | > 1.7            | < 33.9                |

Ghi chú: TBNN- trung bình nhiều năm; Trạm có đánh dấu \* là những trạm chịu ảnh hưởng của quá trình vận hành hồ chứa thủy điện ở thượng lưu.

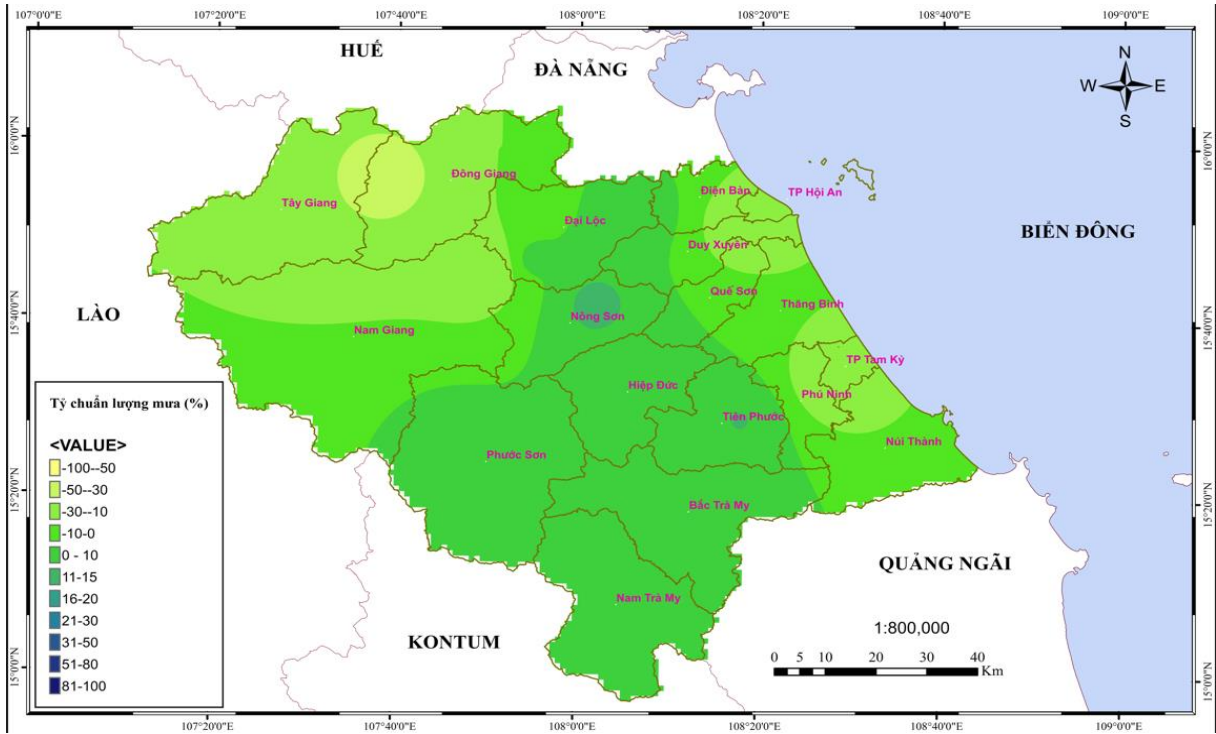


Hình 1.2: Bản đồ chênh lệch tổng lượng nước mặt 10 ngày so với TBNN các địa phương Quảng Nam từ ngày 01 đến ngày 10/6/2024

**Phụ lục 2: Dự báo, cảnh báo tổng lượng mưa, tổng lượng nước mặt**

Bảng 2.1: Dự báo tổng lượng nước mưa từ ngày 11 đến ngày 20/6/2024

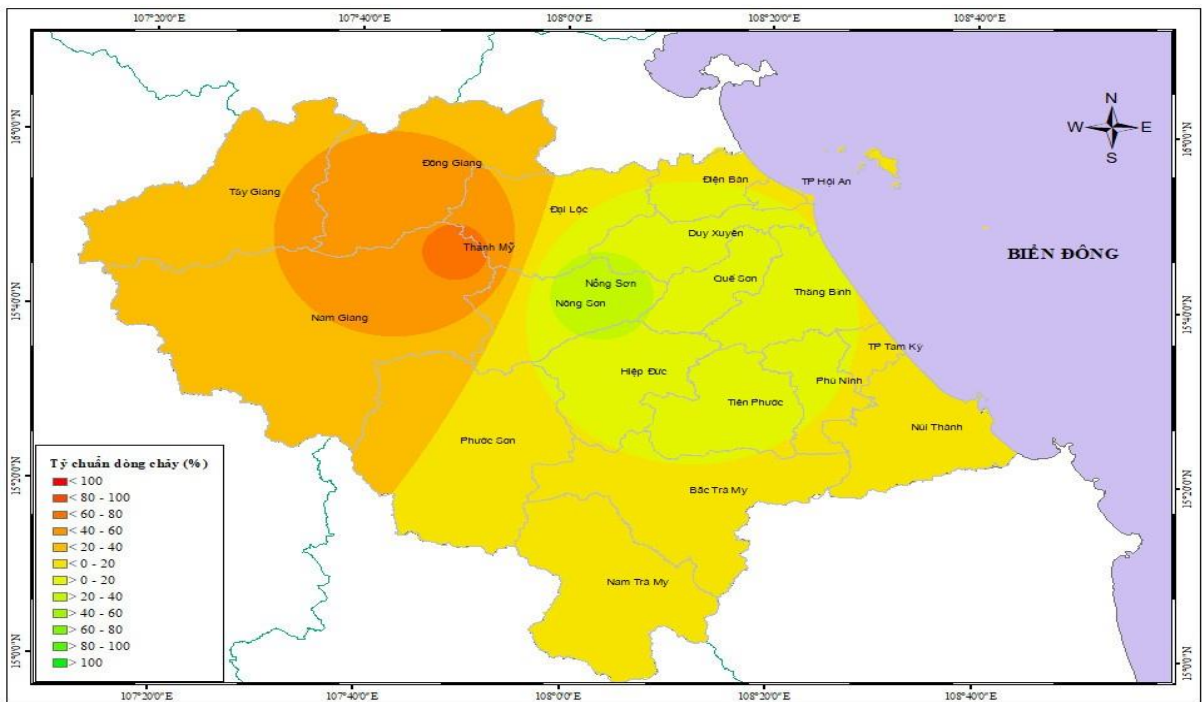
| Lưu vực sông | Trạm     | Dự báo (mm) | So sánh với TBNN (%) |
|--------------|----------|-------------|----------------------|
| Vu Gia       | Thành Mỹ | 50          | <26                  |
| Thu Bồn      | Nông Sơn | 80          | >15                  |



Hình 2.1: Bản đồ dự báo chênh lệch tổng lượng mưa từ ngày 11 đến ngày 20/6/2024 so với TBNN các địa phương Quảng Nam

Bảng 2.2: Dự báo tổng lượng nước mặt trên các lưu vực sông từ ngày 11 đến ngày 20/6/2024

| Sông    | Trạm      | Dự báo (10 <sup>6</sup> m <sup>3</sup> ) | So sánh TBNN (%) |
|---------|-----------|--|------------------|
| Vu Gia  | Thành Mỹ* | 6.67                                     | < 86.2           |
| Thu Bồn | Nông Sơn* | 84.2                                     | < 12.2           |



Hình 2.2: Bản đồ dự báo chênh lệch tổng lượng nước mặt 10 ngày so với TBNN các địa phương Quảng Nam từ ngày 11 đến ngày 20/6/2024.