

ĐÀI KHÍ TƯỢNG THỦY VĂN KHU
VỰC TRUNG TRUNG BỘ

ĐÀI KHÍ TƯỢNG THỦY VĂN
TỈNH QUẢNG NAM

Số: LQSL-57/03h30/QNAM

CỘNG HÒA XÃ HỘI CHỦ NGHĨA VIỆT NAM
Độc lập - Tự do - Hạnh phúc

Quảng Nam, ngày 14 tháng 11 năm 2023

TIN CẢNH BÁO LŨ QUÉT, SẠT LỖ ĐẤT, SỤT LÚN ĐẤT DO MƯA LŨ HOẶC DÒNG CHẢY TRÊN ĐỊA BÀN TỈNH QUẢNG NAM

1. Tình hình mưa đã qua

Trong 24 giờ qua (từ 03 giờ ngày 13/11 đến 03 giờ ngày 14/11) trên địa bàn tỉnh đã có mưa vừa, mưa to, có nơi mưa rất to như: Ái Nghĩa 226,8 mm, Đại Hiệp 191,2 mm (Đại Lộc); Đầu Mối Hồ Trung Lộc 115,8 mm, Quế Lộc 92,2 mm (Nông Sơn); Đầu Mối Hồ Việt An 171 mm, Bình Lâm 158,6 mm (Hiệp Đức); Điện Hồng 220,8 mm, Đập Hà Thanh 177,8 mm (Điện Bàn); Giao Thủy 180,4 mm, Cầu Lâu 149,2 mm (Duy Xuyên); Hồ Đông Tiễn 152,2 mm, Thăng Bình 129,6 mm (Thăng Bình); Hội An 88,2 mm (Hội An); Khâm Đức 197 mm, Dak Pring 2 62,6 mm (Nam Giang); Phước Năng 189,2 mm, Phước Hiệp 180,8 mm (Phước Sơn); Quế Sơn 160 mm, Đầu mối hồ Cây Thông 139 mm (Quế Sơn); Tam Kỳ 68,6 mm, Văn Phòng Thường Trực 54,8 mm (Tam Kỳ); Tam Lãnh 132,2 mm, Tam Lộc 100,6 mm (Phú Ninh); Tam Trà 163,4 mm (Núi Thành); Tiên Hà 154,4 mm, Tiên Phước 152,2 mm (Tiên Phước); Trà Don 75,5 mm, Trà Vân 73,8 mm (Nam Trà My); Trà Kót 225,6 mm, Hồ Nước Rôn 206,2 mm (Bắc Trà My);

Mô hình độ ẩm đất cho thấy một số khu vực đã gần bão hòa (trên 80%) hoặc đạt trạng thái bão hòa.

2. Cảnh báo mưa trong thời gian tiếp theo:

Trong 6 giờ tới, các địa phương trong tỉnh tiếp tục có mưa vừa, mưa to, có nơi mưa rất to, tổng lượng mưa phổ biến từ 40 - 60mm, có nơi trên 90mm.

3. Cảnh báo nguy cơ:

Trong 06 giờ tới, nguy cơ xảy ra lũ quét trên các sông, suối nhỏ vùng núi; sạt lở đất trên sườn dốc, sụt lún đất tại khu vực các huyện Bắc Trà My, Đông Giang, Duy Xuyên, Hiệp Đức, Nam Giang, Nam Trà My, Nông Sơn, Phước Sơn, Quế Sơn, Tây Giang, Tiên Phước...*(Chi tiết các xã có nguy cơ được đính kèm Phụ lục 1)*

4. Cảnh báo cấp độ rủi ro thiên tai do lũ quét, sạt lở đất, sụt lún đất do mưa lũ hoặc dòng chảy: Cấp 1.

5. Cảnh báo tác động của lũ quét, sạt lở đất:

Lũ quét, sạt lở đất có thể gây tác động rất xấu đến môi trường, uy hiếp tính mạng của người dân; gây tắc nghẽn giao thông cục bộ, làm ảnh hưởng tới quá trình di chuyển của các phương tiện; phá hủy các công trình dân sinh, kinh tế gây thiệt hại cho các hoạt động sản xuất, hoạt động kinh tế-xã hội.

Tin phát lúc 03 giờ 30 phút.

Nơi nhận:

- VP Tỉnh uỷ;
- VP UBND tỉnh;
- VP BCHPCTT&TKCN tỉnh;
- Đài PT-TH tỉnh;
- Sở TN&MT tỉnh;
- Vụ QLDB;
- Trung tâm TT&DL KTTV;
- TTDBKTTVQG;
- Phòng DB Đài KV;
- Các đơn vị trực thuộc;
- Lưu Đài tỉnh.

Dự báo viên

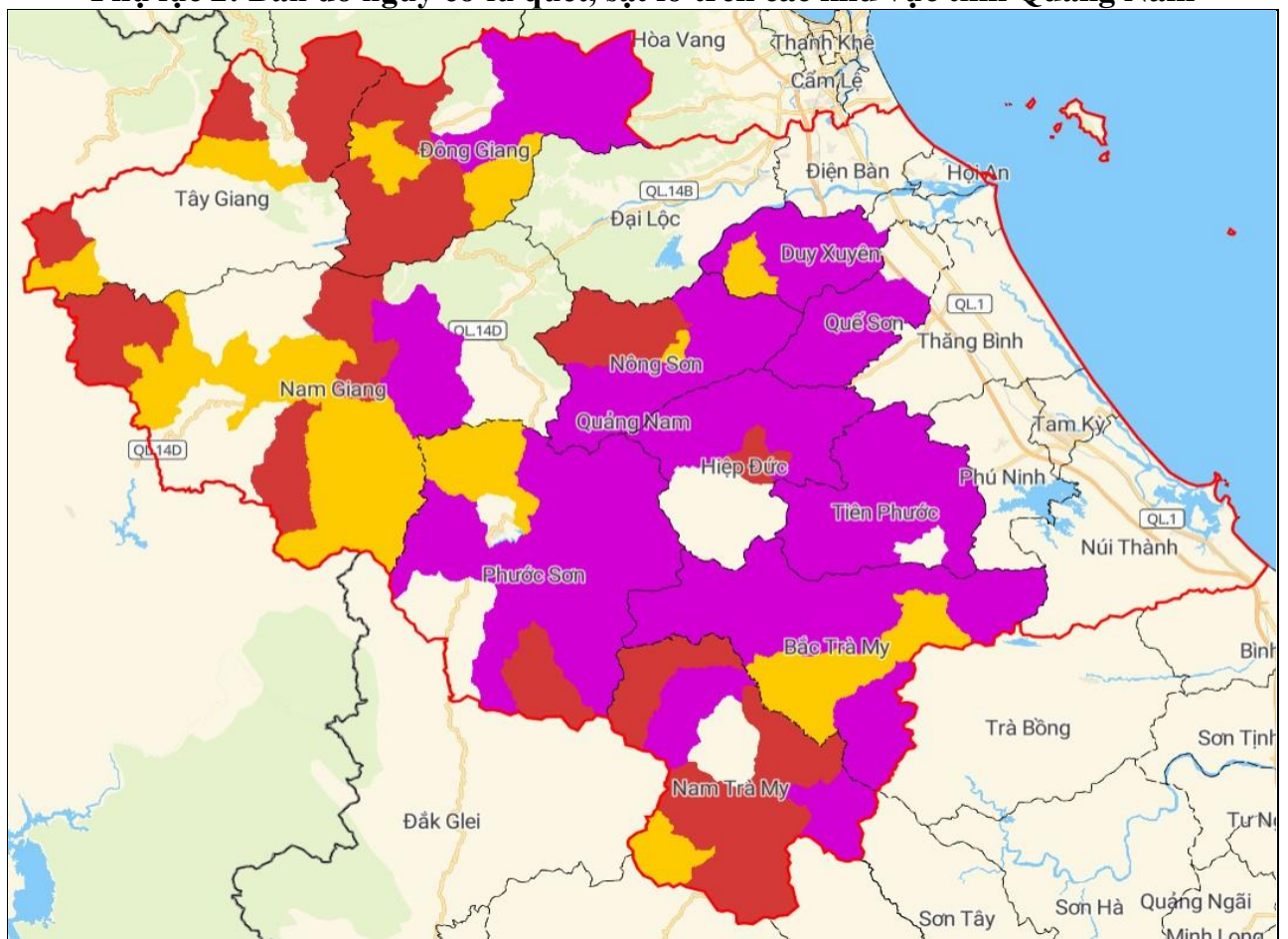
Lê Thị Thanh Huyền**Phụ lục 1:****Bảng 1: Danh sách các xã có nguy cơ xảy ra lũ quét, sạt lở đất đá trong 6 giờ tới**

TT	Huyện	Xã	Nguy cơ
1	Bắc Trà My	Thị trấn Trà My	Rất cao
2	Bắc Trà My	Xã Trà Bui	Rất cao
3	Bắc Trà My	Xã Trà Đóc	Rất cao
4	Bắc Trà My	Xã Trà Đông	Rất cao
5	Bắc Trà My	Xã Trà Dương	Rất cao
6	Bắc Trà My	Xã Trà Giác	Trung bình
7	Bắc Trà My	Xã Trà Giang	Rất cao
8	Bắc Trà My	Xã Trà Giáp	Rất cao
9	Bắc Trà My	Xã Trà Ka	Rất cao
10	Bắc Trà My	Xã Trà Kót	Rất cao
11	Bắc Trà My	Xã Trà Nú	Trung bình
12	Bắc Trà My	Xã Trà Sơn	Rất cao
13	Bắc Trà My	Xã Trà Tân	Rất cao
14	Đông Giang	Thị trấn P Rao	Trung bình
15	Đông Giang	Xã A Rooi	Cao
16	Đông Giang	Xã A Ting	Rất cao
17	Đông Giang	Xã Ba	Rất cao
18	Đông Giang	Xã Jơ Ngây	Rất cao
19	Đông Giang	Xã Ka Dăng	Trung bình
20	Đông Giang	Xã Mà Cooi	Cao
21	Đông Giang	Xã Tà Lu	Cao
22	Đông Giang	Xã Tư	Rất cao
23	Đông Giang	Xã Za Hung	Trung bình
24	Duy Xuyên	Xã Duy Châu	Rất cao
25	Duy Xuyên	Xã Duy Hòa	Rất cao
26	Duy Xuyên	Xã Duy Phú	Trung bình
27	Duy Xuyên	Xã Duy Sơn	Rất cao
28	Duy Xuyên	Xã Duy Tân	Rất cao
29	Duy Xuyên	Xã Duy Thu	Rất cao
30	Duy Xuyên	Xã Duy Trinh	Rất cao
31	Duy Xuyên	Xã Duy Trung	Rất cao
32	Hiệp Đức	Thị trấn Tân Bình	Rất cao

33	Hiệp Đức	Xã Bình Lâm	Rất cao
34	Hiệp Đức	Xã Bình Sơn	Rất cao
35	Hiệp Đức	Xã Hiệp Hòa	Rất cao
36	Hiệp Đức	Xã Hiệp Thuận	Rất cao
37	Hiệp Đức	Xã Quế Bình	Rất cao
38	Hiệp Đức	Xã Quế Lưu	Cao
39	Hiệp Đức	Xã Quế Thọ	Rất cao
40	Hiệp Đức	Xã Sông Trà	Rất cao
41	Hiệp Đức	Xã Thăng Phước	Rất cao
42	Nam Giang	Xã Chà Vài	Cao
43	Nam Giang	Xã Chợ Chun	Cao
44	Nam Giang	Xã Đắc Pre	Cao
45	Nam Giang	Xã Đắc Pring	Cao
46	Nam Giang	Xã Laêê	Cao
47	Nam Giang	Xã Tà Bỉnh	Rất cao
48	Nam Giang	Xã Tà Pơ	Cao
49	Nam Trà My	Xã Trà Cang	Cao
50	Nam Trà My	Xã Trà Don	Cao
51	Nam Trà My	Xã Trà Don	Rất cao
52	Nam Trà My	Xã Trà Leng	Rất cao
53	Nam Trà My	Xã Trà Linh	Trung bình
54	Nam Trà My	Xã Trà Mai	Cao
55	Nam Trà My	Xã Trà Nam	Cao
56	Nam Trà My	Xã Trà Vân	Rất cao
57	Nam Trà My	Xã Trà Vinh	Rất cao
58	Nông Sơn	Xã Phước Ninh	Cao
59	Nông Sơn	Xã Quế Lâm	Rất cao
60	Nông Sơn	Xã Quế Lộc	Rất cao
61	Nông Sơn	Xã Sơn Viên	Rất cao
62	Phước Sơn	Xã Phước Chánh	Rất cao
63	Phước Sơn	Xã Phước Công	Rất cao
64	Phước Sơn	Xã Phước Đức	Rất cao
65	Phước Sơn	Xã Phước Hiệp	Rất cao
66	Phước Sơn	Xã Phước Hoà	Rất cao
67	Phước Sơn	Xã Phước Kim	Rất cao
68	Phước Sơn	Xã Phước Lộc	Cao
69	Phước Sơn	Xã Phước Năng	Rất cao
70	Phước Sơn	Xã Phước Thành	Rất cao
71	Phước Sơn	Xã Phước Xuân	Trung bình
72	Quế Sơn	Thị trấn Đông Phú	Rất cao
73	Quế Sơn	Xã Quế An	Rất cao
74	Quế Sơn	Xã Quế Châu	Rất cao
75	Quế Sơn	Xã Quế Hiệp	Rất cao
76	Quế Sơn	Xã Quế Long	Rất cao
77	Quế Sơn	Xã Quế Minh	Rất cao
78	Quế Sơn	Xã Quế Phong	Rất cao
79	Quế Sơn	Xã Quế Thuận	Rất cao

80	Tây Giang	Xã A Nông	Cao
81	Tây Giang	Xã A Tiêng	Trung bình
82	Tây Giang	Xã A Vương	Cao
83	Tây Giang	Xã Ch'om	Cao
84	Tây Giang	Xã Ga Ri	Cao
85	Tiên Phước	Thị trấn Tiên Kỳ	Rất cao
86	Tiên Phước	Xã Tiên Cẩm	Rất cao
87	Tiên Phước	Xã Tiên Cảnh	Rất cao
88	Tiên Phước	Xã Tiên Châu	Rất cao
89	Tiên Phước	Xã Tiên Hà	Rất cao
90	Tiên Phước	Xã Tiên Hiệp	Rất cao
91	Tiên Phước	Xã Tiên Lãnh	Rất cao
92	Tiên Phước	Xã Tiên Lập	Rất cao
93	Tiên Phước	Xã Tiên Lộc	Rất cao
94	Tiên Phước	Xã Tiên Mỹ	Rất cao
95	Tiên Phước	Xã Tiên Ngọc	Rất cao
96	Tiên Phước	Xã Tiên Phong	Rất cao
97	Tiên Phước	Xã Tiên Sơn	Rất cao
98	Tiên Phước	Xã Tiên Thọ	Rất cao

Phụ lục 2: Bản đồ nguy cơ lũ quét, sạt lở trên các khu vực tỉnh Quảng Nam



Nguy cơ trung bình
 Nguy cơ cao
 Nguy cơ rất cao