

ĐÀI KHÍ TƯỢNG THỦY VĂN KHU
VỰC TRUNG TRUNG BỘ

ĐÀI KHÍ TƯỢNG THỦY VĂN
TỈNH QUẢNG NAM

Số: LQSL-49/03h30/QNAM

CỘNG HÒA XÃ HỘI CHỦ NGHĨA VIỆT NAM
Độc lập - Tự do - Hạnh phúc

Quảng Nam, ngày 01 tháng 11 năm 2023

TIN CẢNH BÁO LŨ QUÉT, SẠT LỖ ĐẤT, SỤT LÚN ĐẤT DO MƯA LŨ HOẶC DÒNG CHẢY TRÊN ĐỊA BÀN TỈNH QUẢNG NAM

1. Tình hình mưa đã qua

Trong 24 giờ qua (từ 03 giờ ngày 31/10 đến 03 giờ ngày 01/11) trên địa bàn tỉnh đã có mưa vừa, mưa to, có nơi mưa rất to như: Đầu mối hồ Phú Ninh 123,2 mm, TV Tam Kỳ 87,8 mm (Tam Kỳ); Ka Dăng 65,6 mm (Đông Giang); Khâm Đức 79,6 mm, Phước Năng 84,8 mm, Phước Thành 82,2 mm (Phước Sơn); Phước Ninh 59 mm, Quế Phước 51,6 mm (Nông Sơn); Tam Lãnh 152 mm (Phú Ninh); Tam Trà 113,4 mm, Xuân Bình 111,2 mm (Núi Thành); Tiên Lãnh 74 mm, Tiên Phước 63,4 mm (Tiên Phước); Trà Đơn 179,3 mm, Trà Vân 175,4 mm (Nam Trà My); Trà Giáp 266,4 mm, Trà Giáp 243,4 mm (Bắc Trà My);...

Mô hình độ ẩm đất cho thấy một số khu vực thuộc các huyện: Bắc Trà My, Đại Lộc, Điện Bàn, Đông Giang, Duy Xuyên, Hiệp Đức, Hội An, Nam Giang, Nam Trà My, Nông Sơn, Núi Thành, Phú Ninh, Phước Sơn, Quế Sơn, Tam Kỳ, Tây Giang, Thăng Bình, Tiên Phước đã gần bão hòa (trên 80%) hoặc đạt trạng thái bão hòa.

2. Cảnh báo mưa trong thời gian tiếp theo:

Trong 6 giờ tới, các địa phương trong tỉnh tiếp tục có mưa, tổng lượng mưa phổ biến từ 10-20mm, có nơi trên 30mm.

3. Cảnh báo nguy cơ:

Trong 06 giờ tới, nguy cơ xảy ra lũ quét trên các sông, suối nhỏ vùng núi; sạt lở đất trên sườn dốc, sụt lún đất tại khu vực các huyện Bắc Trà My, Nam Giang, Nam Trà My, Nông Sơn, Phước Sơn, Tiên Phước...*(Chi tiết các xã có nguy cơ được đính kèm Phụ lục 1)*

4. Cảnh báo cấp độ rủi ro thiên tai do lũ quét, sạt lở đất, sụt lún đất do mưa lũ hoặc dòng chảy: Cấp 1.

5. Cảnh báo tác động của lũ quét, sạt lở đất:

Lũ quét, sạt lở đất có thể gây tác động rất xấu đến môi trường, uy hiếp tính mạng của người dân; gây tắc nghẽn giao thông cục bộ, làm ảnh hưởng tới quá trình di chuyển của các phương tiện; phá hủy các công trình dân sinh, kinh tế gây thiệt hại cho các hoạt động sản xuất, hoạt động kinh tế-xã hội.

Tin phát lúc 03 giờ 30 phút.

Nơi nhận:

- VP Tỉnh uỷ;
- VP UBND tỉnh;
- VP BCHPCTT&TKCN tỉnh;
- Đài PT-TH tỉnh;
- Sở TN&MT tỉnh;
- Vụ QLDB;
- Trung tâm TT&DL KTTV;
- TTDBKTTVQG;
- Phòng DB Đài KV;
- Các đơn vị trực thuộc;
- Lưu Đài tỉnh.

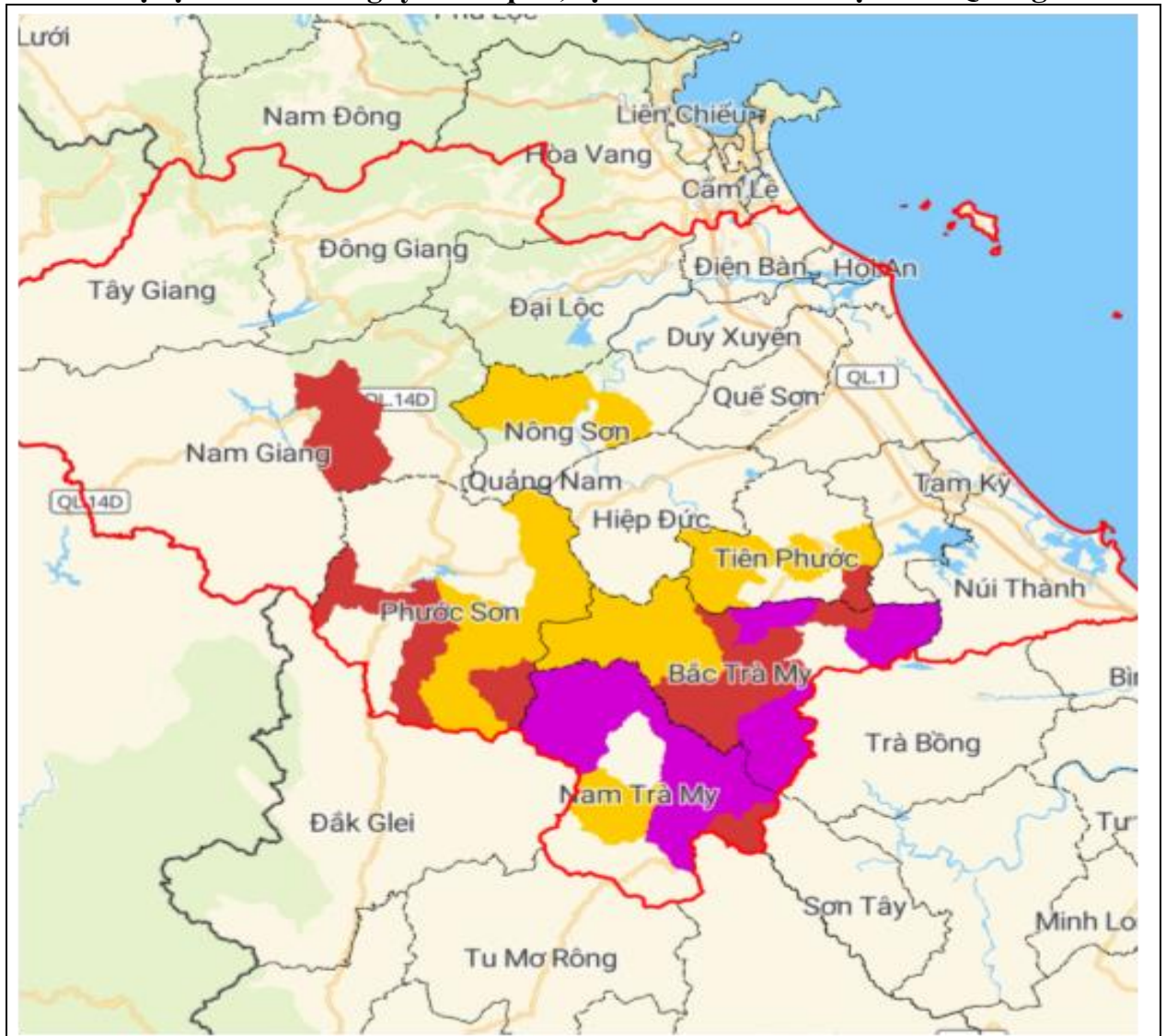
Dự báo viên

Vũ Văn Tình**Phụ lục 1:****Bảng 1: Danh sách các xã có nguy cơ xảy ra lũ quét, sạt lở đất đá trong 6 giờ tới**

TT	Huyện	Xã	Nguy cơ
1	Bắc Trà My	Thị trấn Trà My	Rất cao
2	Bắc Trà My	Xã Trà Bui	Trung bình
3	Bắc Trà My	Xã Trà Đốc	Trung bình
4	Bắc Trà My	Xã Trà Đông	Cao
5	Bắc Trà My	Xã Trà Dương	Rất cao
6	Bắc Trà My	Xã Trà Giác	Cao
7	Bắc Trà My	Xã Trà Giang	Cao
8	Bắc Trà My	Xã Trà Giáp	Rất cao
9	Bắc Trà My	Xã Trà Ka	Rất cao
10	Bắc Trà My	Xã Trà Kết	Rất cao
11	Bắc Trà My	Xã Trà Sơn	Cao
12	Bắc Trà My	Xã Trà Tân	Trung bình
13	Nam Giang	Xã Tà Bính	Cao
14	Nam Trà My	Xã Trà Cang	Trung bình
15	Nam Trà My	Xã Trà Don	Rất cao
16	Nam Trà My	Xã Trà Đơn	Rất cao
17	Nam Trà My	Xã Trà Leng	Rất cao
18	Nam Trà My	Xã Trà Mai	Rất cao
19	Nam Trà My	Xã Trà Vân	Rất cao
20	Nam Trà My	Xã Trà Vinh	Cao
21	Nông Sơn	Xã Phước Ninh	Trung bình
22	Nông Sơn	Xã Ninh Phước	Trung bình
23	Phước Sơn	Xã Phước Chánh	Cao
24	Phước Sơn	Xã Phước Công	Cao

25	Phước Sơn	Xã Phước Hiệp	Trung bình
26	Phước Sơn	Xã Phước Kim	Trung bình
27	Phước Sơn	Xã Phước Lộc	Trung bình
28	Phước Sơn	Xã Phước Năng	Cao
29	Phước Sơn	Xã Phước Thành	Cao
30	Tiên Phước	Xã Tiên Cảnh	Trung bình
31	Tiên Phước	Xã Tiên Lãnh	Trung bình
32	Tiên Phước	Xã Tiên Lập	Cao
33	Tiên Phước	Xã Tiên Lộc	Trung bình
34	Tiên Phước	Xã Tiên Ngọc	Trung bình
35	Tiên Phước	Xã Tiên Thọ	Trung bình

Phụ lục 2: Bản đồ nguy cơ lũ quét, sạt lở trên các khu vực tỉnh Quảng Nam



Nguy cơ trung bình
 Nguy cơ cao
 Nguy cơ rất cao